

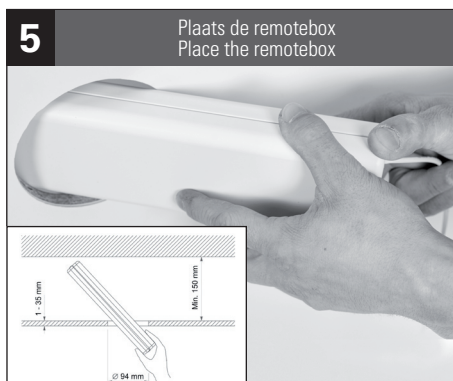
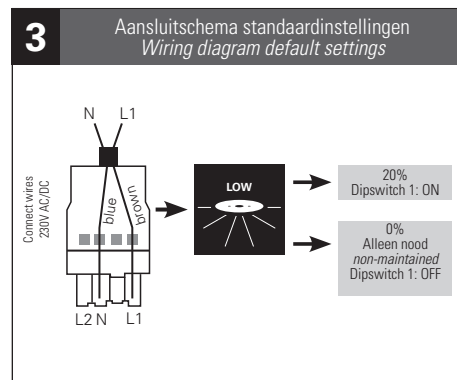
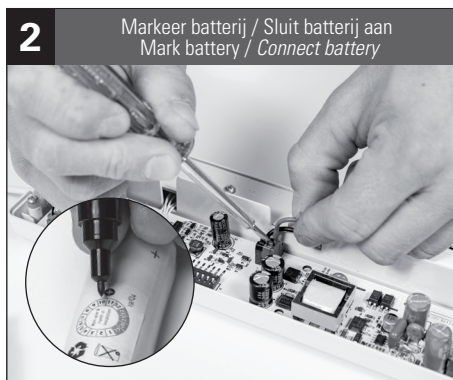
Handleiding / Manual

770 SEPTAGEM DISPLAY

WWW.HBI-LIGHTING.COM



De armatuur dient te worden geïnstalleerd door een bevoegd elektrotechnisch installateur conform de geldende richtlijnen en voorschriften.
The luminaires shall be installed by a qualified electrician and wired in accordance with the latest IEE electrical regulations and national requirements.



Info Autotest

AutoTest

De armatuur voert maandelijks een functietest uit en jaarlijks een duurtest. Een bi-colour LED-indicator geeft de status van het armatuur aan:
Groen = oké, rood= 'controle vereist, lees verder'.

Led knippert langzaam rood (1x per 2 sec):

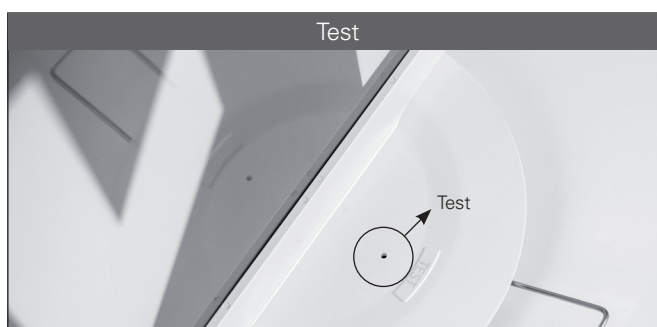
Batterijfout: vervang de batterypack 3,6V / 2,2 Ah Long Life High Temp en reset de module.

LED knippert snel rood (2x per sec):

lampfout of driverfout: vraag RMA aan en stuur de armatuur op ter reparatie. Reset na terugplaatsen.

Reset & test

'Wis een foutmelding door 2x binnen 5 seconde op de testknop te drukken. Hierna vindt een korte functietest plaats.



AutoTest

The luminaire carries out a functional test at 30 day intervals and a full rated duration test at yearly intervals. A single dualcolor LED indicates the status of the emergency lighting: green = okay, red = control required, read more.

RED slow flash (1x per 2 sec):

Replace battery Longlife NiMh 3,6V / 2.2 Ah High Temp and reset modul.

RED quick flash (2x per sec)

Lamp or driver/module fault: Request RMA and return reflector for repair. Reset after installation.

Reset & test

Clear a recorded fault condition by pressing the testbutton ON/OFF twice within 5 seconds. A functional test is then carried out automatically.

Voor meer informatie bezoek / For more information visit : www.hbi-lighting.com